



N・・・なかよく
 S・・・誘い合って
 S・・・最高に
 U・・・うれしい気持ちになれる

東京都保護者会

ようこそ！
 日本体育大学東京都保護者会役員会へ

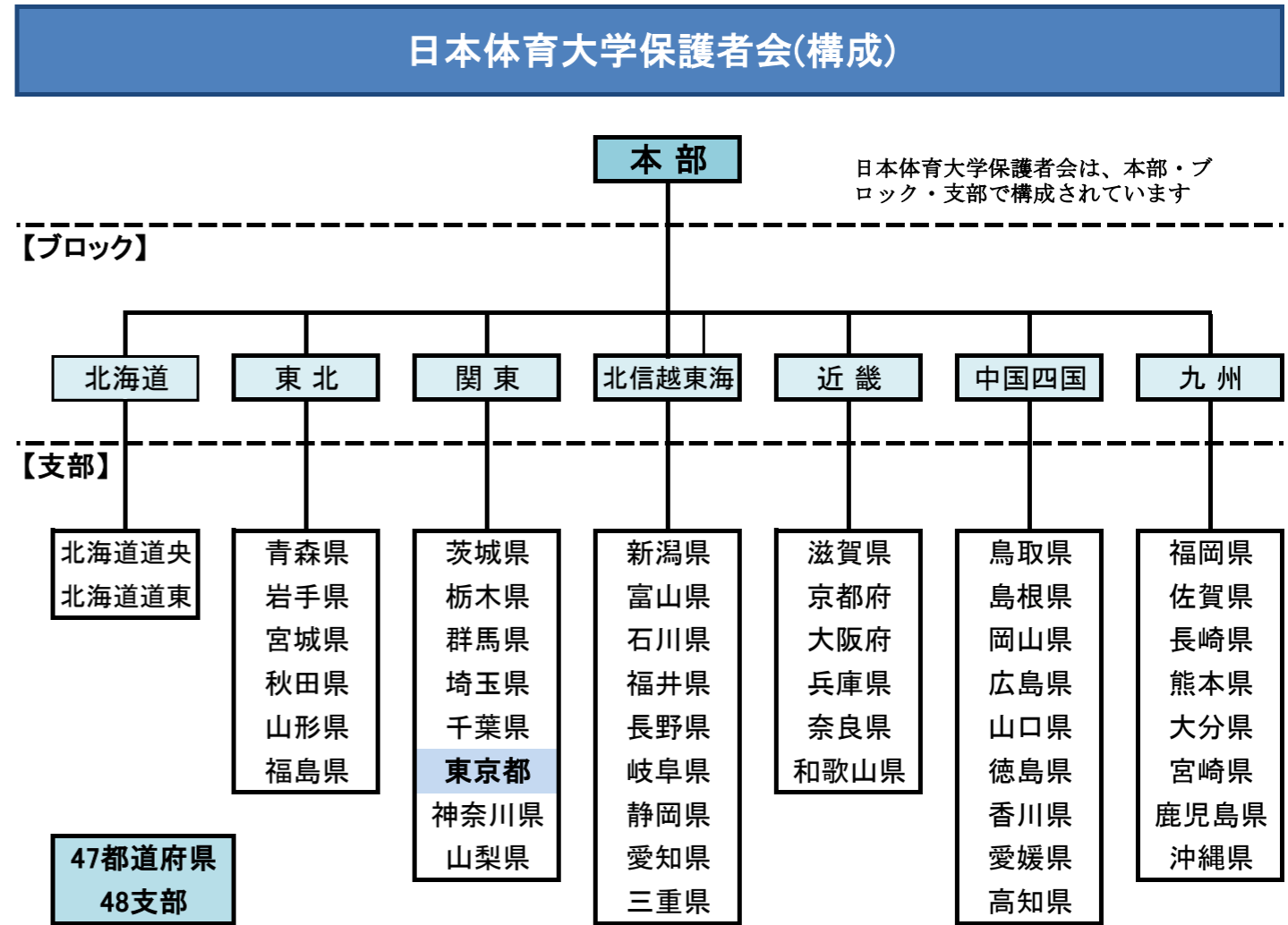
私たち東京都保護者会役員会では、学生達の健全な育成の為、大学と保護者、保護者同士の交流と親睦を深めることを目的に活動しています。
 これから、東京都保護者会役員会が日々どのような活動をしているのかについて、簡単に説明していきます

【東京都保護者会の目的(会則より)】 東京都保護者会の会員数は全国一番です!!

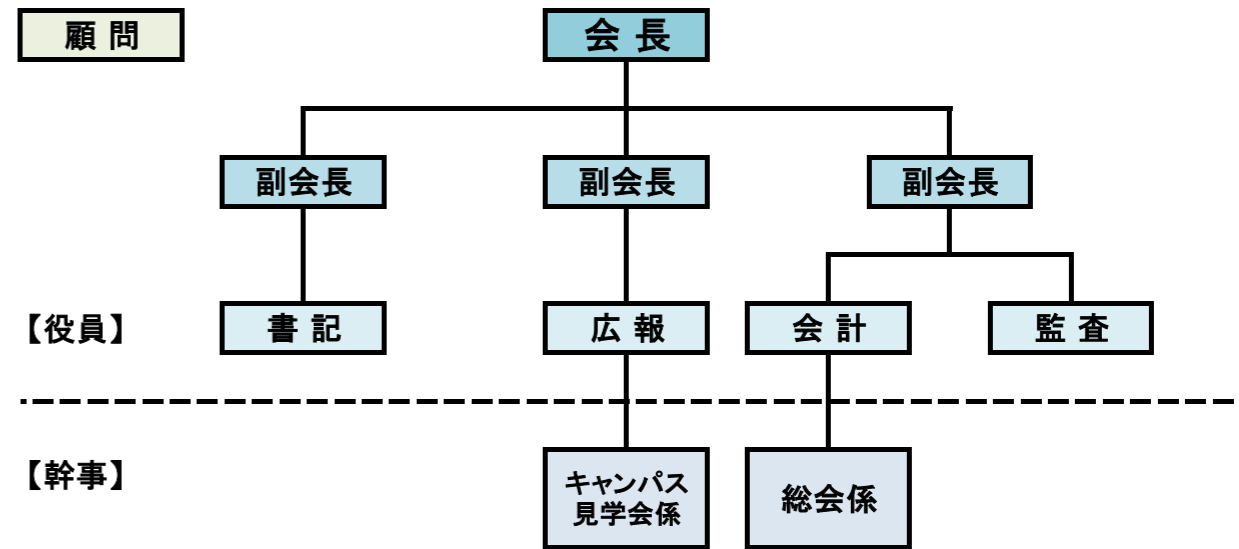
- ・大学と保護者の間にあって、学生の健全なる育成を旨とし、会員の相互理解を深めその増進を図る。
- ・大学と本部保護者会に協力し、その活動を支援する。
- ・大学と保護者相互の交流と親睦、情報の共有を図る。

【活動】

- ・役員会の開催(年数回)
- ・会報誌の発行
- ・キャンパス見学会の企画
- ・キャリア支援講演会の企画
- ・日本体育大学保護者会 関東ブロック代表者会議出席
- ・日本体育大学保護者会 支部会長連絡協議会出席
- ・箱根駅伝等の応援
- ・定期総会の開催



東京都保護者会(組織図)



担当業務

【役員】

会長 東京都保護者会を代表し会務を総括します

副会長 会長補佐・会長不在時に会長代理を務めます

書記 会議議事録の作成・名簿の作成等を行います

広報 会報誌の編集、発行等を行います

会計 会計事務・定期総会にて決算報告を行います

監査 会計状況の監査・定期総会にて会計監査報告を行います

【幹事】
総会係 定期総会の準備を行います

キャンパス見学会係 キャンパス見学会の企画・準備を行います

東京都保護者会役員会では、
全員参加型の活動を目指して
おり、全員が必ずどこかの役
か係に所属していただくよう
お願いしています。

主な活動について①

役員会

月に1~2回開催されます。キャンパス見学会、定期総会の準備や定期会報発行に向けた打合せを行っています。

会議終了後、ランチ会や飲み会などもあり、和気あいあいとした雰囲気のなかで保護者同士の情報交換の場にもなっています。

キャンパス見学会

学生達がどのような環境下で学んでいるのかを保護者の方々にも知っていただく機会として、毎年10月に実施しています。

1年ごとに世田谷キャンパスと健志台キャンパスを交互に行っています。日体大を身近に感じていただけるよう、学食体験、キャリア支援講演なども実施しています。



主な活動について②

応援

【箱根駅伝】 大手町のスタートを応援した後、箱根まで移動して、ゴール地点で選手の到着を待ちます。(移動中も結構たのしい小旅行です)

その他、各部活動の大会応援にも参加します。



行事

日体フェスティバル・体育研究発表実演会・体操部演技発表会等への参加、観覧を行います。

応援・行事は自由参加となっています。



学生たちの
熱い演技に
感動！！

主な活動について③

定期会報の発行

毎年3月に定期会報を発行しています。箱根駅伝の応援や日体フェスティバル等のイベント参加に関し、役員が記事を作成しています。

※記事はできるだけ新役員さんを書いていただくようお願いしています。



定期総会

毎年6月に1年間の活動を締めくくる定期総会を開催しています。1年間の活動報告、会計報告を行います。同時開催で日体大にゆかりのある方の講演会も開催しています。

総会終了後には懇親会を行い保護者相互の懇親を深め、新しい保護者会役員の募集も行っています。

